



# Peer Education

## Potenziamento delle life skills

### Contrasto del bullismo

Percorso di formazione per docenti e genitori scuole primarie e secondarie e operatori dei servizi sociali  
svolto nel periodo febbraio-aprile 2016

#### SCHEMA PER LA RILEVAZIONE DEL GRADIMENTO

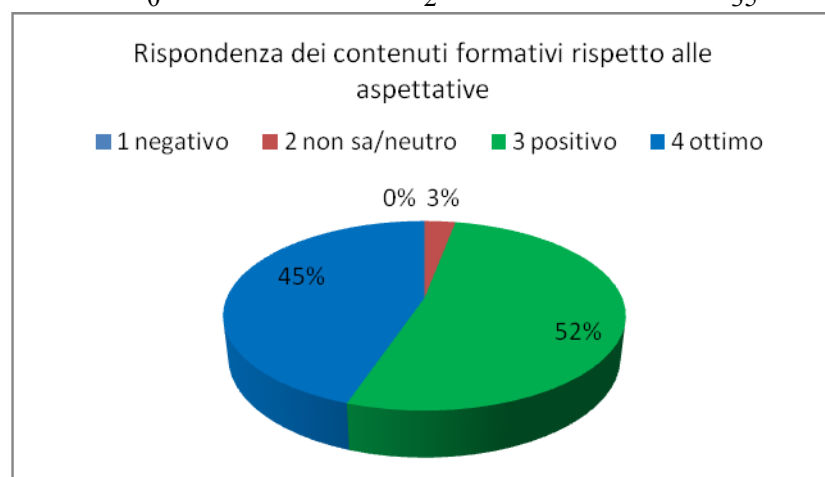
ESITI

#### I PARTE del PERCORSO (febbraio/marzo)

Valutazione			
1	Valutazione negativa	3	Valutazione positiva
2	Valutazione neutra o non sa rispondere	4	Valutazione ottima

Rispondenza dei contenuti formativi rispetto alle aspettative

1	2	3	4
0	2	35	30



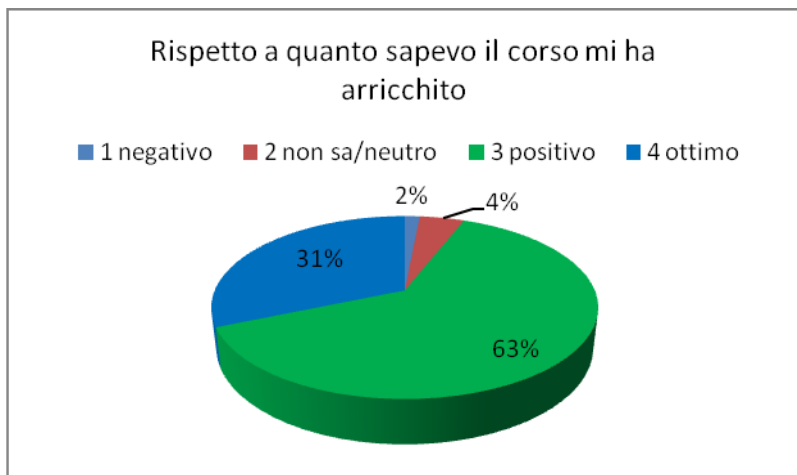
Ho appreso cose utili per migliorare il mio modo di lavorare

1	2	3	4
1	2	35	29



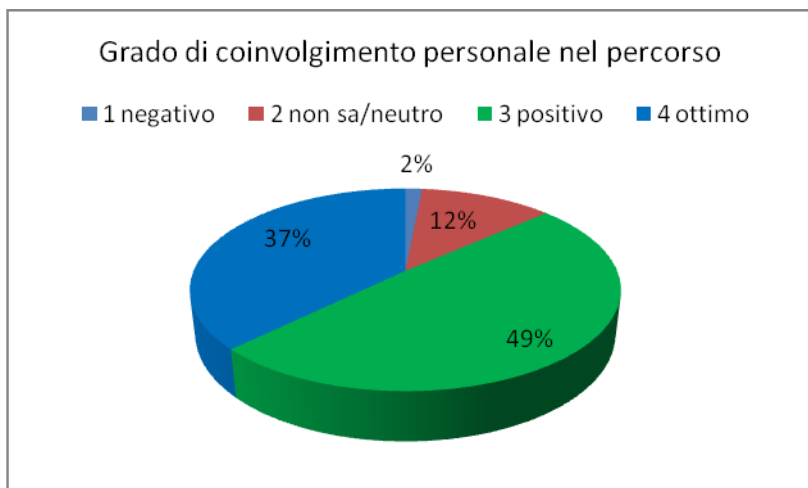
Rispetto a quanto sapevo il corso mi ha arricchito

1	2	3	4
1	3	42	21



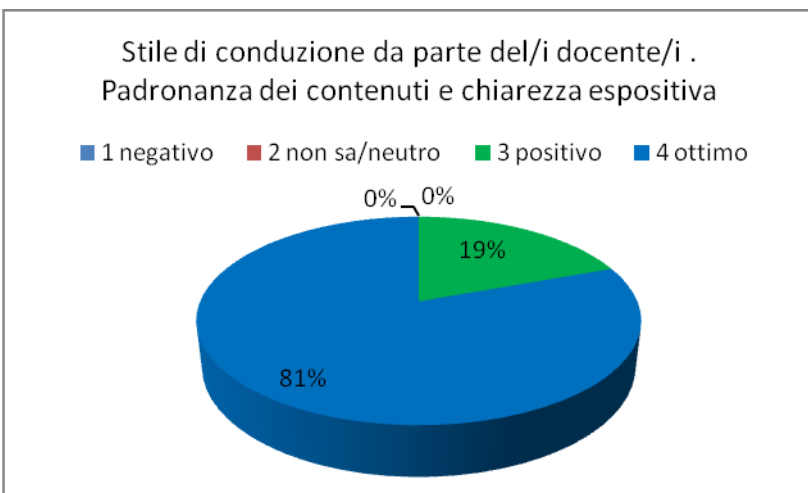
Grado di coinvolgimento personale nel percorso

1	2	3	4
1	8	33	25



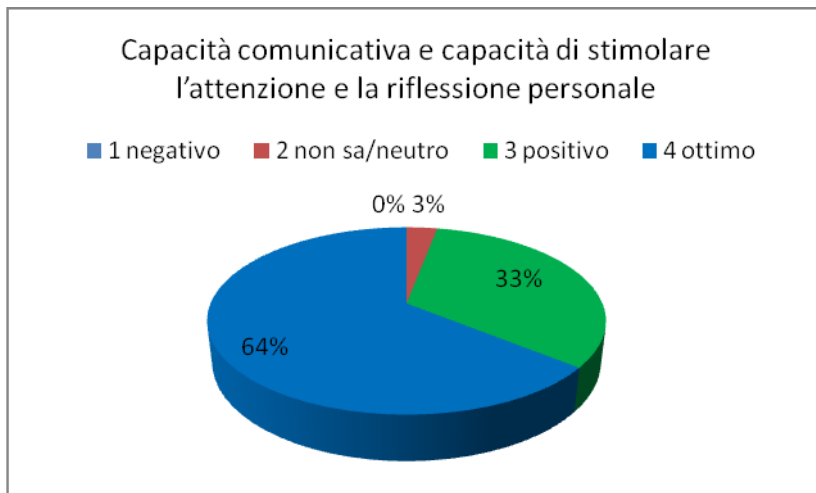
Stile di conduzione da parte del/i docente/i . Padronanza dei contenuti e chiarezza espositiva

1	2	3	4
0	0	13	54



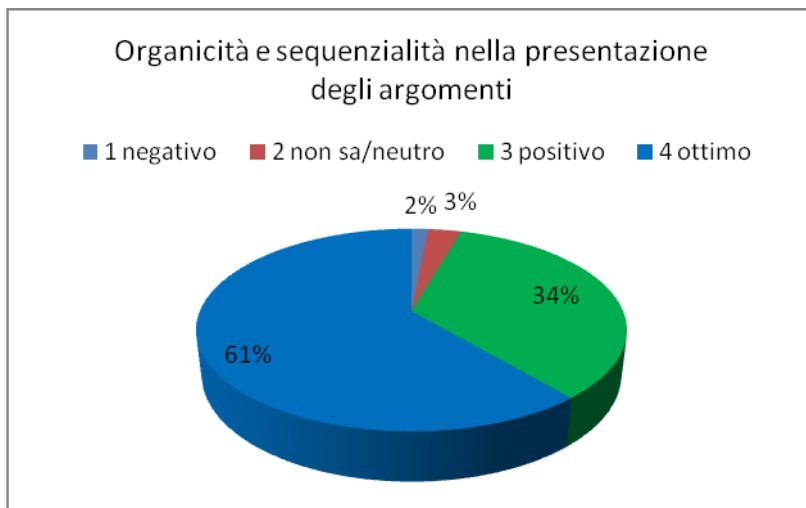
Capacità comunicativa e capacità di stimolare l'attenzione e la riflessione personale

1	2	3	4
0	2	22	43



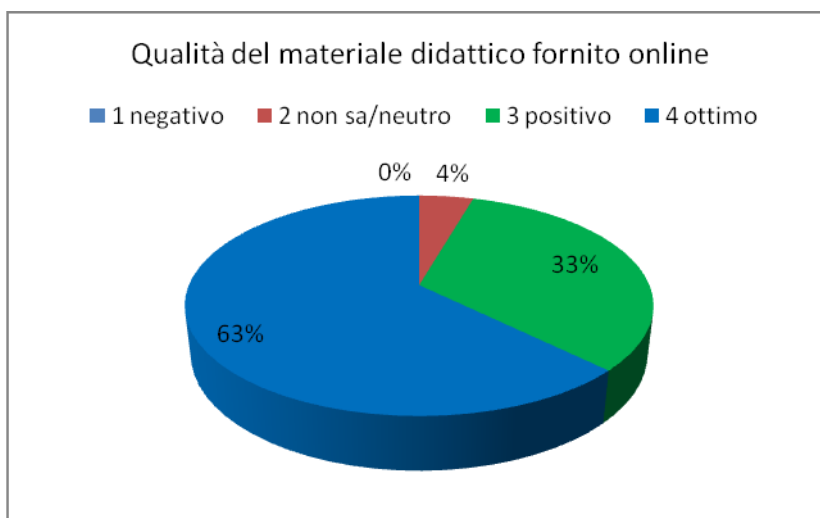
Organicità e sequenzialità nella presentazione degli argomenti

1	2	3	4
1	2	23	41



Qualità del materiale didattico fornito online

1	2	3	4
0	3	22	42

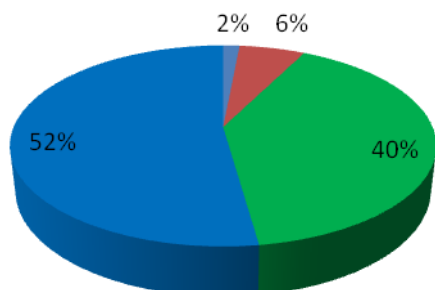


Funzionalità e comfort dei locali utilizzati e adeguatezza delle attrezzature a disposizione

1	2	3	4
1	4	27	35

Funzionalità e comfort dei locali utilizzati e adeguatezza delle attrezzature a disposizione

■ 1 negativo ■ 2 non sa/neutro ■ 3 positivo ■ 4 ottimo

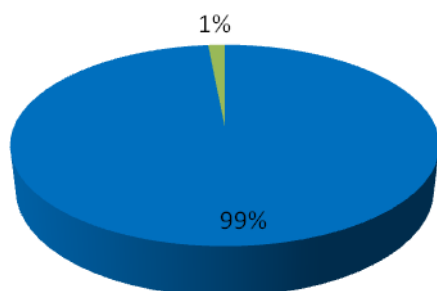


Suggeriresti ad un tuo collega/conoscente di partecipare a questo tipo di percorso?

SI  66 NO  1

Suggeriresti ad un tuo collega/conoscente di partecipare a questo tipo di percorso?

■ SI r ■ NO r



Perchè?

Un corso così dovrebbe essere obbligatorio per tutti i docenti

Percorso dinamico, pratico, mai scontato

Aiuta a migliorare il proprio lavoro e il rapporto con i ragazzi

Porta a riflettere su tematiche di grande attualità

Altamente formativo, inerente tematiche vissute in classe e fuori

Integra, completa, migliora la propria formazione

Molti docenti non tengono in dovuto conto l'importanza dell'empatia nel rapporto educativo, importantissima per instaurare un rapporto positivo con i ragazzi

Arricchisce in contenuti ma offre moltissimi spunti pratico-operativi, coniuga saper essere con saper fare

Fornisce un ottimo input a mettere in pratica le strategie illustrate

Argomenti interessanti, arricchisce

Per la crescita professionale e personale

Completa la preparazione professionale e mostra gli atteggiamenti da evitare

Coinvolgente e chiaro, preziosi suggerimenti per migliorare il proprio lavoro

Induce ad entrare in classe con un altro sguardo

Fornisce conoscenze sul bullismo

Offre molti spunti per riflettere sul proprio operato

Tematiche trasversali a tutte le scuole

Utile per sfera professionale e personale (genitore)

Qualità di materiali e contenuti

Approfondisce competenze importanti per la relazione con la classe

Aprire una riflessione sul proprio stile di insegnamento, stimola a migliorare